

Ведомость рабочих чертежей основного комплекта		
Лист	Наименование	Примечание
1	Общие данные	
2	План с сетями канализации (Др)	Изм.1
3	Продольные профили дренажной сети	Изм.1(Зам.)
	Таблица сборных железобетонных элементов канализационных дренажных колодцев	

1.1

Ведомость ссылочных и прилагаемых документов

Обозначения	Наименование	Примечание
	Ссылочные документы	
ТП 901-09-22.84	Колодцы канализационные	
3.900.1-14 выпуск 1	Изделия железобетонные для круглых колодцев водопровода и канализации	
СП 4.01.06-2024	Монтаж наружных сетей и сооружений водоснабжения и канализации	
СП 4.01.07-2024	Наружные сети и сооружения водоснабжения и канализации. Контроль качества работ	
Серия 3.001.1-3	Упоры для наружных напорных трубопроводов водопровода и канализации	
	Прилагаемые документы	
269.06/08.25-НК.СО	Спецификация оборудования, изделий, материалов	Изм.1 на 1 листе

Условные обозначения:

- Л — существующая сеть дождевой канализации
— Др — проектируемая сеть дренажной канализации от тепловой сети

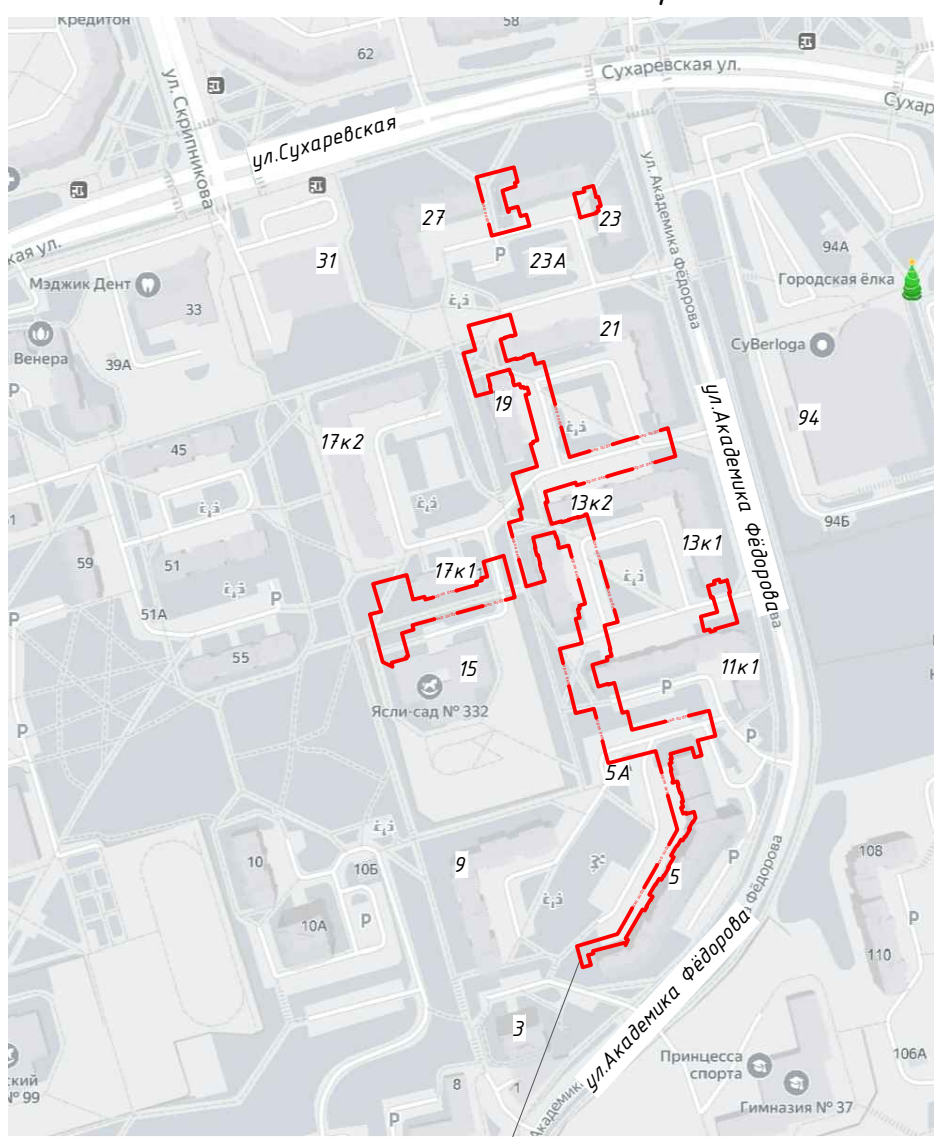
Общие указания

- Проект выполнен на основании задания, выданного генпланом.
- Проектом предусмотрено устройство сети дренажной канализации с подключением дренажных колодцев проектируемой тепловой сети, с подключением к существующим сетям дождевой канализации.
- Проект выполнен в соответствии с требованиями СН 4.01.02-2019 "Канализация. Наружные сети и сооружения. Строительные нормы проектирования", СН 3.01.03-2020 "Планировка и застройка населенных пунктов", СН 3.01.01-2020 "Генеральные планы промышленных и сельскохозяйственных предприятий".
- Производство работ вести в соответствии с СП 4.01.06-2024 "Монтаж наружных сетей и сооружений водоснабжения и канализации", СП 4.01.07-2024 "Наружные сети и сооружения водоснабжения и канализации. Контроль качества работ".
- Проектом предусмотрены сети дренажной канализации для отвода воды от дренажных колодцев тепловой сети. Трубопроводы проектируемой сети дренажной канализации приняты из непластифицированного поливинилхлорида НПВХ (PVC-U) SN8 Ø160мм по СТБ ЕН 1401-1-2012. На проектируемых сетях дренажной канализации предусмотрены канализационные колодцы.
- Грунты в основании под пластмассовые трубы для подсыпки не должны содержать кирпича, камня и щебня. Обратную засыпку пластмассовых трубопроводов выполнять вручную до толщины слоя 30см из песчанного грунта, не содержащего твердых включений (щебня, камней, кирпича, мерзлых грунтов и т.д.). При этом применение ручных и механизированных трамбовок над трубопроводами не допускается.
- Существующие на площадке инженерные коммуникации уточняются в плановом и высотном положении на месте до начала производства работ. В случае обнаружения коммуникаций, не указанных в проекте, последние должны быть ограждены и защищены от повреждений.
- Места прохода труб через стенки колодцев герметизировать и покрыть мастикой "Аутокрин" по ТУ РБ 14511885.001-98 за 2 раза.
- Верх люка колодцев устанавливать в одном уровне с поверхностью дорог при усовершенствованном покрытии и на 50-70 мм. выше поверхности земли в зеленой зоне. Вокруг люков, размещаемых на застроенной территории без дорожных покрытий или в зеленой зоне, предусматривается отмостка шириной 1 м. с уклоном от люков.
- Работы по раскопкам вблизи кабелей (ближе 1 м) выполнять без механизмов. Обеспечить защиту кабелей, закрепляя их на балке над траншеей.
- При производстве строительно-монтажных работ соблюдать правила техники безопасности согласно пост. №24/33 от 31.05.2019 "Правила по охране труда при выполнении строительных работ".
- Скрытые работы должны освидетельствоваться до их завершения с оформлением акта по форме, приведенной в СН 1.03.04-2020 "Организация строительного производства".
- В случае обнаружения грунтов, отличающихся от указанных на профиле обратиться в проектную организацию. Слабые грунты (пески пылеватые рыхлые, текучие глинистые грунты, илы, сапропели, торфы, заторфованные, неслегавшие грунты, отходы производства, строительные и твердые бытовые отходы) не могут служить в качестве оснований под трубопроводы.

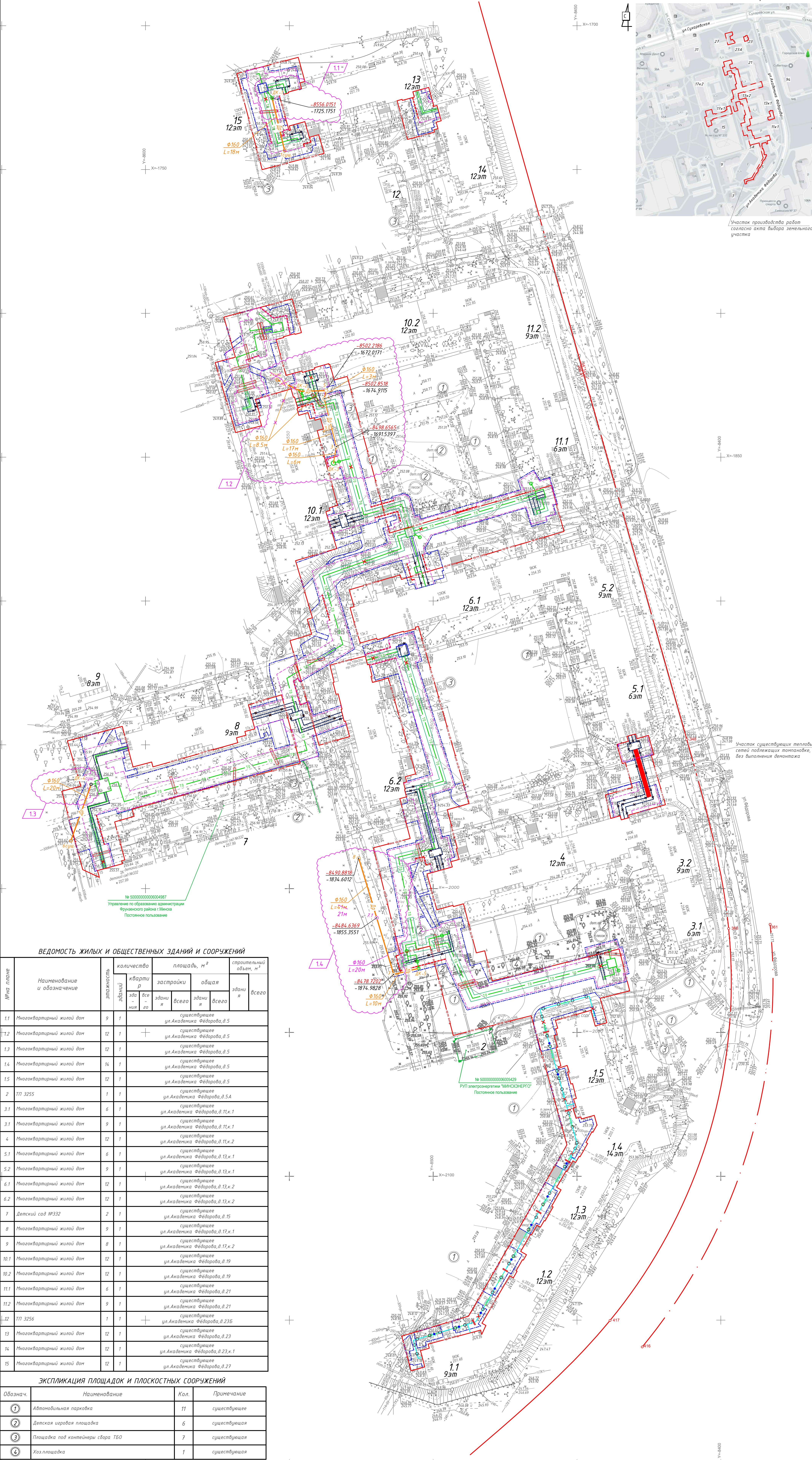
1.2

Изменение 1 выполнено по замечаниям экспертизы.

						269.06/08.25 - НК		
1	2	-	-	03.26		"Реконструкция транзитных трубопроводов в жилых домах по ул. Федорова, 5, 11 к. 1, 11 к. 2, 13 к. 1, 13 к. 2, 17 к. 1, 19, 21, 23; тепловых сетей от ж.д. ул. Федорова 17 к. 1 до здания по ул. Федорова, 15 от ЦТП 3/564 в г. Минске"		
Изм.	Кол. уч.	Лист	№ док.	Подпись	Дата		Стадия	Лист
ГИП	Баканов				02.26		С	1
Разработал	Ефанова				02.26			3
Утвердил	Баканов				02.26			
Н.контр.	Антонов				02.26	Общие данные	000 "Комплекс ЭнергоПроект"	



Участок производства работ
согласно акта выбора земельного
участка



ВЕДОМОСТЬ ЖИЛЫХ И ОБЩЕСТВЕННЫХ ЗДАНИЙ И СООРУЖЕНИЙ									
№ п/п	Наименование и обозначение	этажность	количество		площадь, м ²			строительный объем, м ³	
			квартир	зданий	здания	здания	зданий	зданий	
									здания
1.1	Многоквартирный жилой дом	9	1	+	существующее	ул. Академика Федорова, д.5			
1.2	Многоквартирный жилой дом	12	1		существующее	ул. Академика Федорова, д.5			
1.3	Многоквартирный жилой дом	12	1		существующее	ул. Академика Федорова, д.5			
1.4	Многоквартирный жилой дом	14	1		существующее	ул. Академика Федорова, д.5			
1.5	Многоквартирный жилой дом	12	1		существующее	ул. Академика Федорова, д.5			
2	ТП 3255	1	1		существующее	ул.Академика Федорова, д.5А			
3.1	Многоквартирный жилой дом	6	1		существующее	ул.Академика Федорова, д.11,к.1			
3.1	Многоквартирный жилой дом	9	1		существующее	ул.Академика Федорова, д.11,к.1			
4	Многоквартирный жилой дом	12	1		существующее	ул.Академика Федорова, д.11,к.2			
5.1	Многоквартирный жилой дом	6	1		существующее	ул.Академика Федорова, д.13,к.1			
5.2	Многоквартирный жилой дом	9	1		существующее	ул.Академика Федорова, д.13,к.1			
6.1	Многоквартирный жилой дом	12	1		существующее	ул.Академика Федорова, д.13,к.2			
6.2	Многоквартирный жилой дом	12	1		существующее	ул.Академика Федорова, д.13,к.2			
7	Детский сад №332	2	1		существующее	ул.Академика Федорова, д.15			
8	Многоквартирный жилой дом	9	1		существующее	ул.Академика Федорова, д.17,к.1			
9	Многоквартирный жилой дом	8	1		существующее	ул.Академика Федорова, д.17,к.2			
10.1	Многоквартирный жилой дом	12	1		существующее	ул.Академика Федорова, д.19			
10.2	Многоквартирный жилой дом	12	1		существующее	ул.Академика Федорова, д.19			
11.1	Многоквартирный жилой дом	6	1		существующее	ул.Академика Федорова, д.21			
11.2	Многоквартирный жилой дом	9	1		существующее	ул.Академика Федорова, д.21			
12	ТП 3256	1	1	+	существующее	ул.Академика Федорова, д.23Б			
13	Многоквартирный жилой дом	12	1		существующее	ул.Академика Федорова, д.23			
14	Многоквартирный жилой дом	12	1		существующее	ул.Академика Федорова, д.23,к.1			
15	Многоквартирный жилой дом	12	1		существующее	ул.Академика Федорова, д.27			

ЭКСПЛИКАЦИЯ ПЛОЩАДОК И ПЛОСКОСТНЫХ СООРУЖЕНИЙ			
Обознач.	Наименование	Кол.	Примечание
1	Автомобильная парковка	11	существующее
2	Детская игровая площадка	6	существующая
3	Площадка под контейнеры сбора ТБО	7	существующая
4	Хоз.площадка	1	существующая

УСЛОВНЫЕ ОБОЗНАЧЕНИЯ:			
Границы работ			
—	граница согласно акта выбора места размещения земельного участка	—	отсутствуют
—	граница работ по благоустройству	—	отсутствуют
—	красная линия	—	отсутствуют
—	граница котлована	—	отсутствуют
—	граница укрепления траншеи вертикальными стенками	—	отсутствуют
Проектируемые сети			
—	сети теплоснабжения проектируемые	—	отсутствуют
—	сети теплоснабжения проектируемые в канале	—	отсутствуют
—	сети теплоснабжения проектируемые в футляре	—	отсутствуют
—	сети теплоснабжения существующие (демонтируемые)	—	отсутствуют
—	сети теплоснабжения существующие (танпож, запаление бетоном)	—	отсутствуют
—	сети временного теплоснабжения проектируемые (на вышках опорах)	—	отсутствуют
—	дренажная сеть от тепловых сетей	—	отсутствуют

Коммунальное унитарное предприятие «Минский городской центр инженерных услуг» инженерно-топографический план

ЗАРЕГИСТРИРОВАН

№ 250955 25 февраля 2025 г.

инженерно-топографическое издание

выпущено: 2025г.

Нач. отд. (подпись)

О.И. Русак (ф.и.о.)

УП "Минскинжпроект"

Красные линии, отступы

Ранее запроектированные сети

20. " " 2025г.

Нач. отд. (подпись)

О.И. Русак (ф.и.о.)

Коммунальное унитарное предприятие «Минский городской центр инженерных услуг» инженерно-топографический план

ЗАРЕГИСТРИРОВАН

№ 243602 23 декабря 2024 г.

инженерно-топографическое издание

выпущено: 2024г.

Нач. отд. (подпись)

О.И. Русак (ф.и.о.)

УП "Минскинжпроект"

Красные линии, отступы

Ранее запроектированные сети

28. " " 2024г.

Нач. отд. (подпись)

О.И. Русак (ф.и.о.)

19/11-24			
Изм.	Кол.	Лист	Листов
Директор	Иванов А.В.	02.25	11.25
Выполнил	Савицкий С.В.	02.25	11.25
Составил ЦМ	Калин Н.А.	02.25	11.25
Заказчик: ООО «КомплексЭнергоПроект»			
Инженерно-топографический план			
Масштаб М 1:500			

19/11-24			
Изм.	Кол.	Лист	Листов
Директор	Иванов А.В.	02.25	11.25
Выполнил	Савицкий С.В.	02.25	11.25
Составил ЦМ	Калин Н.А.	02.25	11.25
Заказчик: ООО «КомплексЭнергоПроект»			
Инженерно-топографический план			
Масштаб М 1:500			

19/11-24			
Изм.	Кол.	Лист	Листов
Директор	Иванов А.В.	02.25	11.25
Выполнил	Савицкий С.В.	02.25	11.25
Составил ЦМ	Калин Н.А.	02.25	11.25
Заказчик: ООО «КомплексЭнергоПроект»			
Инженерно-топографический план			
Масштаб М 1:500			

19/11-24			
Изм.	Кол.	Лист	Листов
Директор	Иванов А.В.	02.25	11.25
Выполнил	Савицкий С.В.	02.25	11.25
Составил ЦМ	Калин Н.А.	02.25	11.25
Заказчик: ООО «КомплексЭнергоПроект»			
Инженерно-топографический план			
Масштаб М 1:500			

19/11-24			
Изм.	Кол.	Лист	Листов
Директор	Иванов А.В.	02.25	11.25
Выполнил	Савицкий С.В.	02.25	11.25
Составил ЦМ	Калин Н.А.	02.25	11.25
Заказчик: ООО «КомплексЭнергоПроект»			
Инженерно-топографический план			
Масштаб М 1:500			

19/11-24			
Изм.	Кол.	Лист	Листов
Директор	Иванов А.В.	02.25	11.25
Выполнил	Савицкий С.В.	02.25	11.25
Составил ЦМ	Калин Н.А.	02.25	11.25
Заказчик: ООО «КомплексЭнергоПроект»			
Инженерно-топографический план			
Масштаб М 1:500			

19/11-24			
Изм.	Кол.	Лист	Листов
Директор	Иванов А.В.	02.25	11.25
Выполнил	Савицкий С.В.	02.25	11.25
Составил ЦМ	Калин Н.А.	02.25	11.25
Заказчик: ООО «КомплексЭнергоПроект»			
Инженерно-топографический план			
Масштаб М 1:500			

19/11-24			
Изм.	Кол.	Лист	Листов
Директор	Иванов А.В.	02.25	11.25
Выполнил	Савицкий С.В.	02.25	11.25
Составил ЦМ	Калин Н.А.	02.25	11.25
Заказчик: ООО «КомплексЭнергоПроект»			
Инженерно-топографический план			
Масштаб М 1:500			

19/11-24			
Изм.	Кол.	Лист	Листов
Директор	Иванов А.В.	02.25	11.25
Выполнил	Савицкий С.В.	02.25	11.25
Составил ЦМ	Калин Н.А.	02.25	11.25
Заказчик: ООО «КомплексЭнергоПроект»			
Инженерно-топографический план			
Масштаб М 1:500			

19/11-24			
Изм.	Кол.	Лист	Листов
Директор	Иванов А.В.	02.25	11.25
Выполнил	Савицкий С.В.	02.25	11.25
Составил ЦМ	Калин Н.А.	02.25	11.25
Заказчик: ООО «КомплексЭнергоПроект»			
Инженерно-топографический план			
Масштаб М 1:500			

19/11-24			
Изм.	Кол.	Лист	Листов
Директор	Иванов А.В.	02.25	11.25
Выполнил	Савицкий С.В.	02.25	11.25
Составил ЦМ	Калин Н.А.	02.25	11.25
Заказчик: ООО «КомплексЭнергоПроект»			
Инженерно-топографический план			
Масштаб М 1:500			

19/11-24			
Изм.	Кол.	Лист	Листов
Директор	Иванов А.В.	02.25	11.25
Выполнил	Савицкий С.В.	02.25	11.25
Составил ЦМ	Калин Н.А.	02.25	11.25
Заказчик: ООО «КомплексЭнергоПроект»			
Инженерно-топографический план			
Масштаб М 1:500			

19/11-24			
Изм.	Кол.	Лист	Листов
Директор	Иванов А.В.	02.25	11.25
Выполнил	Савицкий С.В.	02.25	11.25
Составил ЦМ	Калин Н.А.	02.25	11.25
Заказчик: ООО «КомплексЭнергоПроект»			
Инженерно-топографический план			
Масштаб М 1:500			

19/11-24			
Изм.	Кол.	Лист	Листов
Директор	Иванов А.В.	02.25	11.25
Выполнил	Савицкий С.В.	02.25	11.25
Составил ЦМ	Калин Н.А.	02.25	11.25
Заказчик: ООО «КомплексЭнергоПроект»			
Инженерно-топографический план			
Масштаб М 1:500			

19/11-24			
Изм.	Кол.	Лист	Листов
Директор	Иванов А.В.	02.25	11.25
Выполнил	Савицкий С.В.	02.25	11.25
Составил ЦМ	Калин Н.А.	02.25	11.25
Заказчик: ООО «КомплексЭнергоПроект»			
Инженерно-топографический план			
Масштаб М 1:500			

19/11-24			
Изм.	Кол.	Лист	Листов
Директор	Иванов А.В.	02.25	11.25
Выполнил	Савицкий С.В.	02.25	11.25
Составил ЦМ	Калин Н.А.	02.25	11.25
Заказчик: ООО «КомплексЭнергоПроект»			
Инженерно-топографический план			
Масштаб М 1:500			

19/11-24			
Изм.	Кол.	Лист	Листов
Директор	Иванов А.В.	02.25	11.25
Выполнил	Савицкий С.В.	02.25	11.25
Составил ЦМ	Калин Н.А.	02.25	11.25
Заказчик: ООО «КомплексЭнергоПроект»			
Инженерно-топографический план			
Масштаб М 1:500			

19/11-24			
Изм.	Кол.	Лист	Листов
Директор	Иванов А.В.	02.25	11.25
Выполнил	Савицкий С.В.	02.25	11.25
Составил ЦМ	Калин Н.А.	02.25	11.25

Инв. № подл. Подп. и дата Взам. инв. №

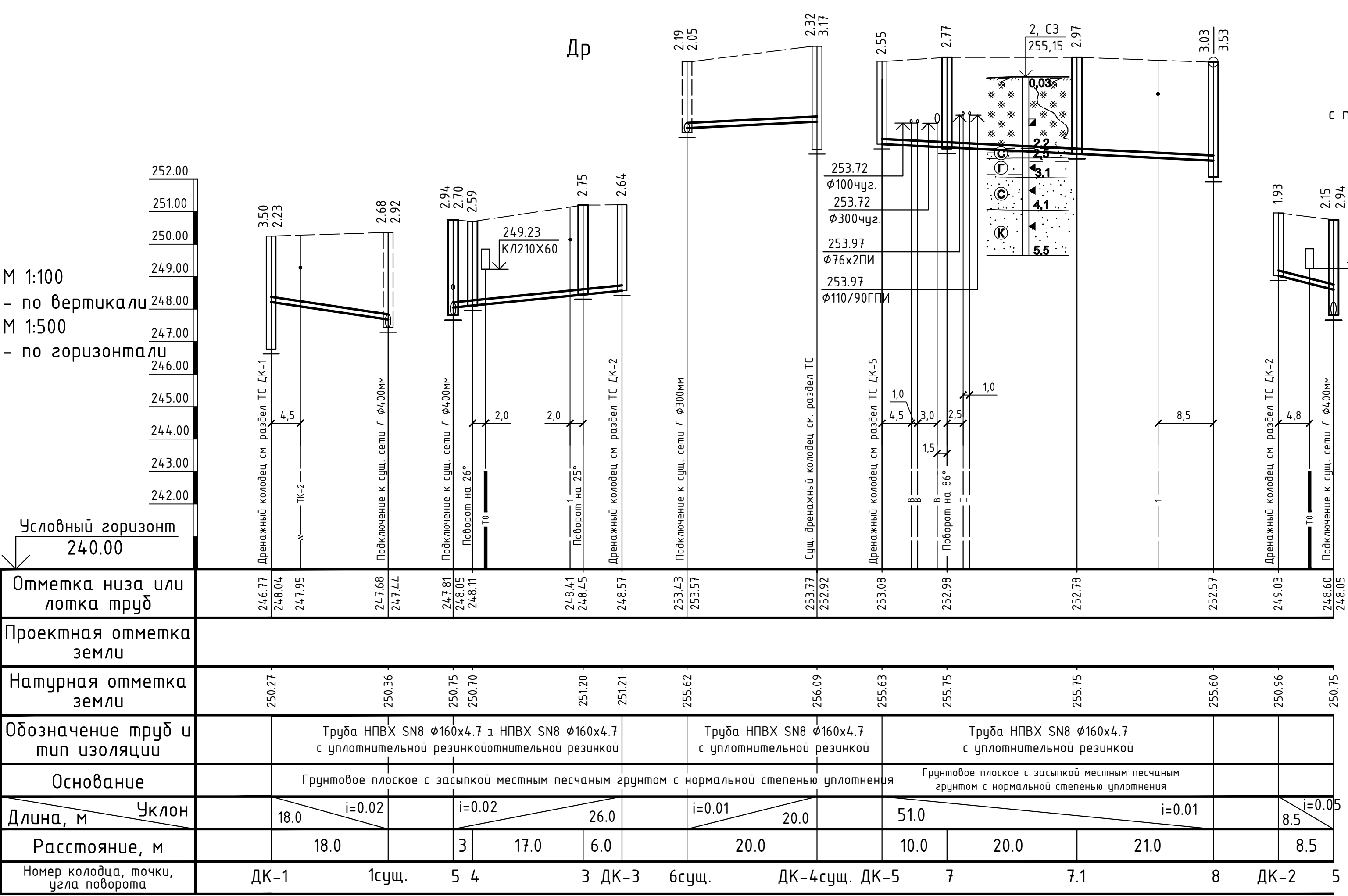
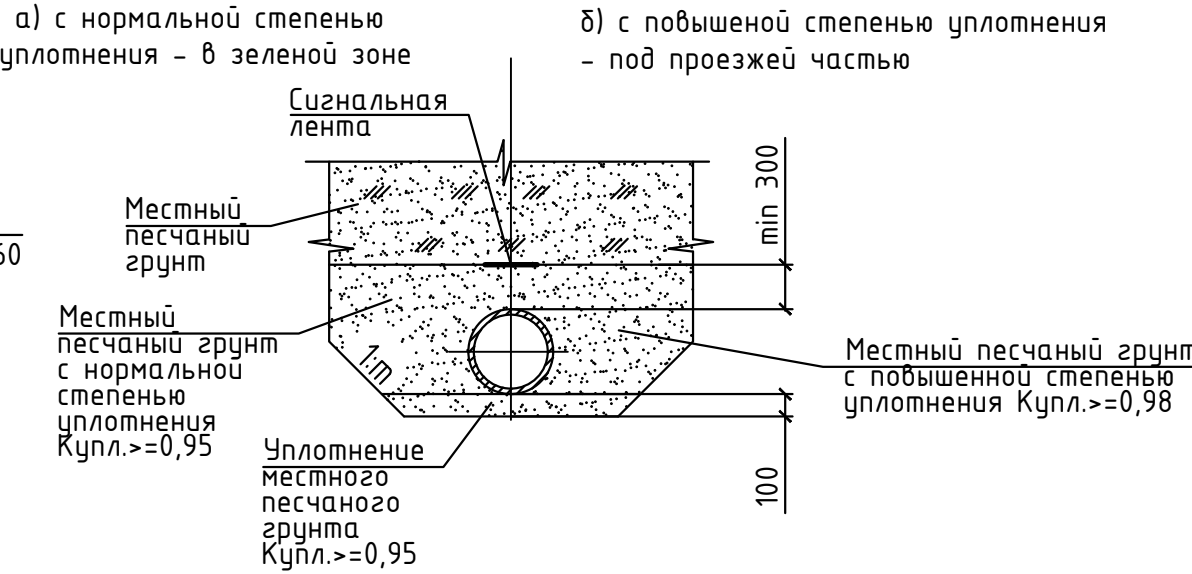


Схема укладки пластмассовых труб на грунтовое плоское основание с подготовкой из местного песчаного грунта с нормальной степенью уплотнения



Примечание:

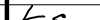



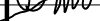
1. Канализационные колодцы разработаны см. раздел 269.06/08.25-НК.КЖ.

2. Для прохождения трубы через стенку колодца использовать гильзы (см. 269.06/08.25-НК.СО).

3. Для трубопроводов из пластмассовых труб выполнить укладку сигнальных лент на грунт обратной засыпки высотой от 300 до 400 мм над трубопроводом.

Литолия

	Растительный слой
	Насыпной грунт
	Песок гравелистый
	Песок крупный
	Песок средний

						269.06/08.25 - НК		
1	-	Зам.	-		03.26	"Реконструкция транзитных трубопроводов в жилых домах по ул. Федорова, 5, 11 к. 1, 11 к. 2, 13 к. 1, 13 к. 2, 17 к. 1, 19, 21, 23; тепловых сетей от ж.д. ул. Федорова 17 к. 1 до здания по ул. Федорова, 15 от ЦТП Э/564 в г. Минске"		
Изм.	Кол. уч.	Лист	№ док.	Подпись	Дата			
ГИП	Баканов			02.26		Стадия	Лист	Листов
Разработал	Ефанова			02.26		С	3	
Утвердил	Баканов			02.26		Продольные профили дренажной сети		
Н.контр.	Антонов			02.26				
						ООО "КомплексЭнергоПроект"		

